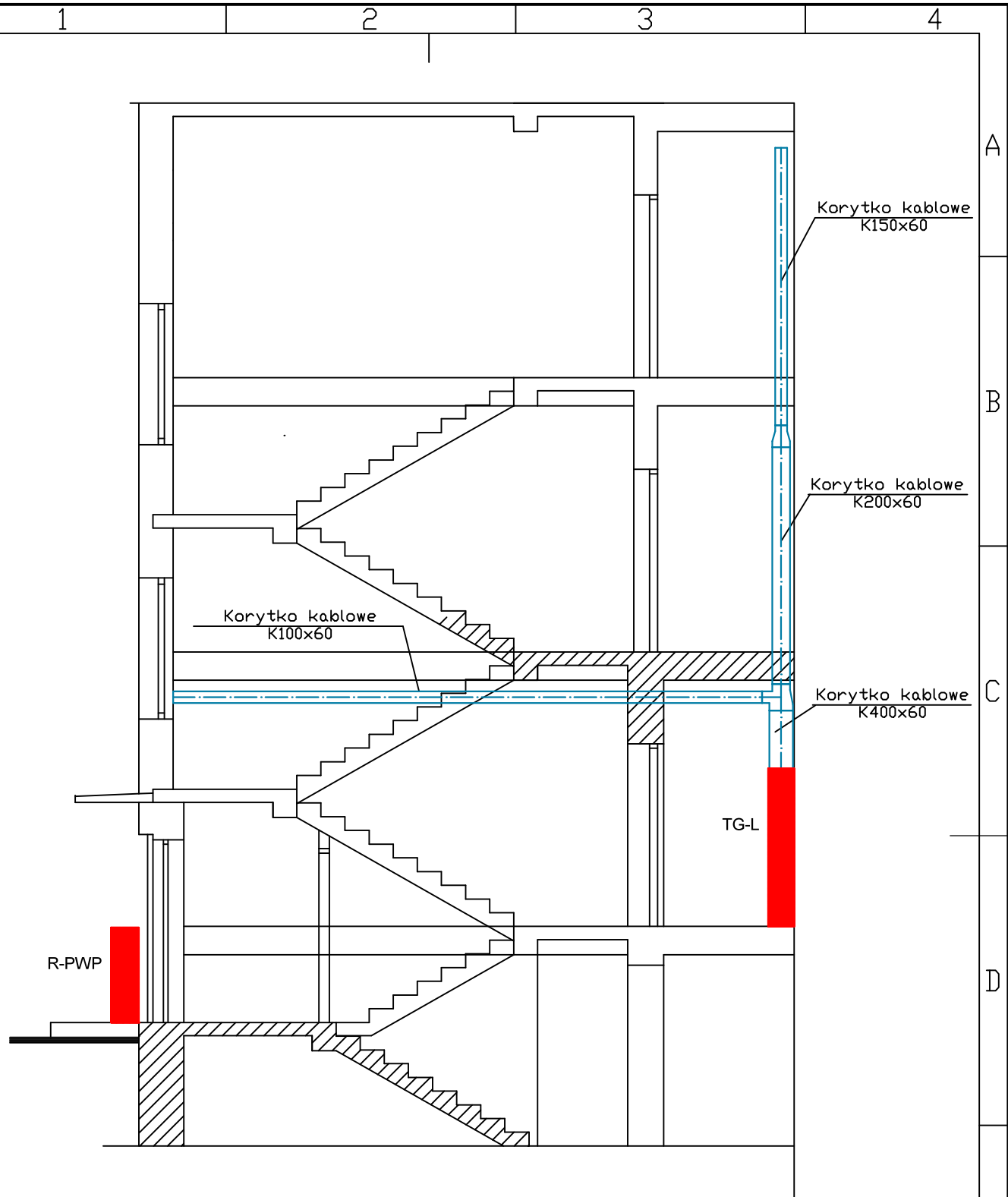
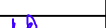


WSZELKIE PRAWA AUTORSKIE ZASTRZEŻONE KOPIOWANIE W JAKIEJKOLWIEK FORMIE CZĘŚCI LUB CAŁOŚCI BEZ  
PISEMNEJ ZGODY AUTORA ZABRONIONE: DZ.U. 24/94 POZ. 83 Z 23.02.1994 R. Z PÓŹNIEJSZYMI ZMIANAMI



Na klatce schodowej do rozdzielni RG-L wykonać trasę kablową z korytka kablowego stalowego ocynkowanego pełnego z pokrywą.  
Na całej wysokości każdej z klatek schodowych od rozdzielni RG-L do II piętra zamontować korytka kablowe stalowe ocynkowane pełne z pokrywą.  
Podpory pod korytka, kształtki oraz elementy łączeniowe stosować dedykowane systemowe dla danego typu korytka.  
Zachować ciągłość połączeń korytka, wykonać połączenia wyrównawcze przewodem LgY6mm2.  
Przejścia przez stropy uszczelnić.

Ochrona od porażeń - samoczynne szybkie  
wyłączenie w układzie sieciowym TN-S

Ochrona od porażen - samoczynne szybkie wyłączenie w układzie sieciowym TN-S				Branża: ELEKTRYCZNA	NUMER RYSUNKU: E-003	ARKUSZ A-4	PODZIAŁKA -	
				Inwestor:	GMINA MIASTO KOWAL, UL. PIWNA 24, 87 - 820 KOWAL			
	NAZWISKO	DATA	PODPIS	Temat:	WYMIANA ŹRÓDEŁ CIEPŁA W KOMUNALNYCH BUDYNKACH MIESZKALNYCH W KOWALU. PRZEBUDOWA ISTNIEJĄCEGO ZASILANIA ENERGETYCZNEGO WRAZ Z WYMIANĄ WLZ-6W I ZMIANĄ LOKALIZACJI UKŁADÓW POMIAROWYCH W BUDYNKU MIESZKALNYM WIELORODZINNYM PRZY UL. DOBIEGNIIEWSKIEJ 12 W KOWALU			REW.: 0
PROJEKTANT	mgr inż. MAREK ŚMIGIELSKI	01.04.2025		Tytuł:	Główna trasa kablowa - przekrój			ARK.: 1/1
OPRACOWAŁ	mgr inż. MACIEJ WNUKOWSKI	01.04.2025	